



Politiche nazionali e politiche di sviluppo a livello territoriale RELAZIONE ANNUALE CPT 2017

Catanzaro 21 luglio 2017

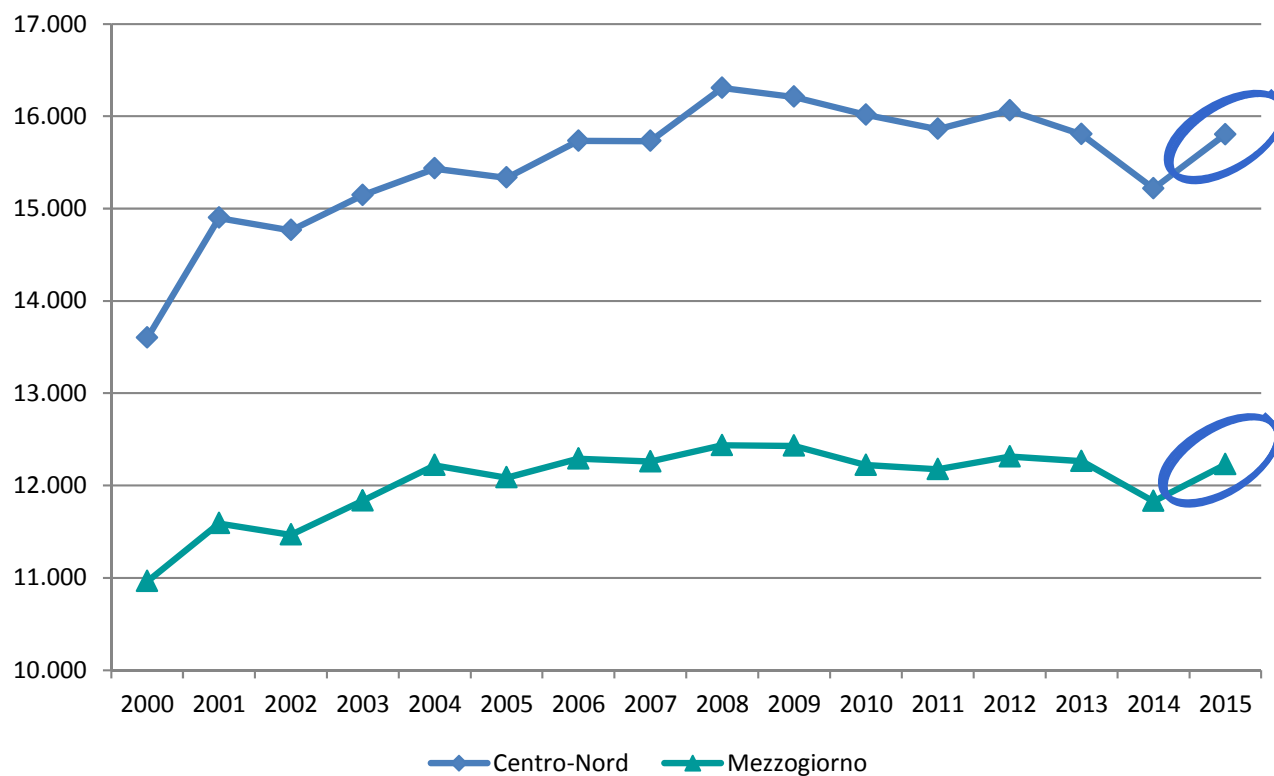
Mariella Volpe - Responsabile Sistema CPT

...presentazione diffusa della Relazione annuale CPT presso la Rete dei Nuclei regionali e le principali istituzioni...

- **Nuovo avvio**, a partire dallo scorso anno, della tradizione di analisi dei dati CPT, già iniziata negli anni Novanta nell'ambito del Ministero dell'Economia e poi proseguita in seno al DPS
 - **Non solo produzione dei dati** elaborati dal Sistema e della sua Rete di Nuclei, ma **strumenti di lettura** degli stessi
 - La scelta della diffusione sul territorio vuole enfatizzare il **carattere federato** del Sistema CPT e segnalare l'importanza della **Rete dei Nuclei**, grande ricchezza del Sistema
1. **Relazione annuale 2017** che fornisce un'analisi delle diverse componenti della spesa in Italia e nelle sue regioni e, al tempo stesso, una valutazione delle modifiche intervenute negli ultimi anni sui principali aggregati, con particolare riferimento alla spesa per lo sviluppo
 2. **Quaderno regionale**, organizzato per schede relative a ciascun territorio, che accompagna la relazione e costituisce un agile strumento a supporto dei territori

...dopo il consistente sforzo di contenimento che ha caratterizzato gli anni della crisi, **la spesa totale del Settore Pubblico Allargato ricomincia a crescere, ma....**

SPA - SPESA PRIMARIA AL NETTO DELLE PARTITE FINANZIARIE
(anni 2000-2015; euro pro capite costanti)



Fonte: Sistema Conti Pubblici Territoriali

...i modelli di comportamento tra macro aree **rimangono** profondamente **sperequati**...

INDICATORI DELLA DISTRIBUZIONE TERRITORIALE DI POPOLAZIONE, PIL E SPESA TOTALE NETTA
(anni 2000, 2008 e 2015; percentuale su totale Italia)

	Popolazione			PIL			Spesa totale netta		
	2000	2008	2015	2000	2008	2015	2000	2008	2015
Centro-Nord	63,9	65,0	65,6	75,2	76,3	77,1	68,8	70,9	71,2
Mezzogiorno	35,3	35,0	34,4	24,2	23,6	22,8	31,4	29,1	28,8

Fonte: Sistema Conti Pubblici Territoriali

...la spesa in **conto capitale in Italia** decresce ancora e il suo rapporto al PIL raggiunge a livello nazionale il **punto di minimo** della serie storica dal 2000...

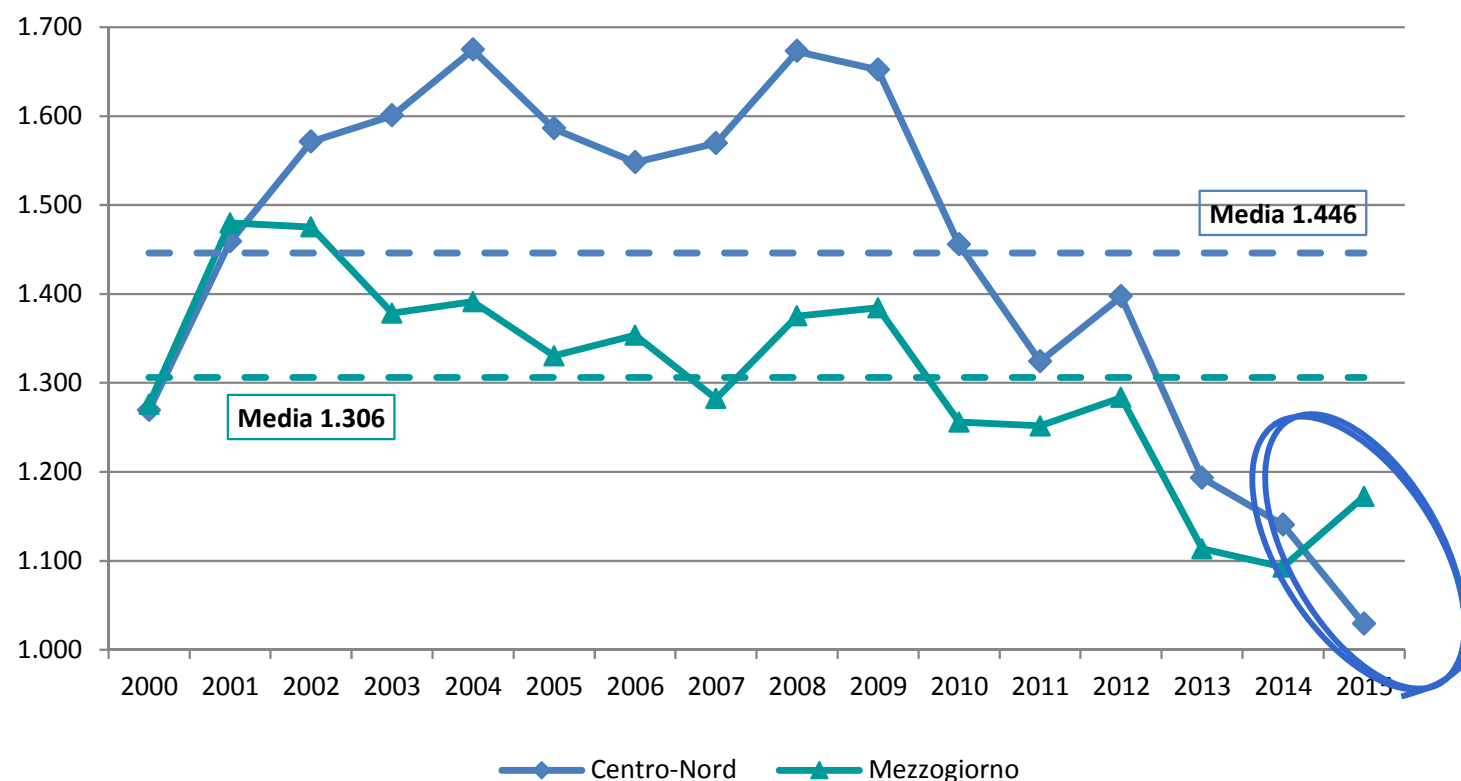
SPA - SPESA IN CONTO CAPITALE E INVESTIMENTI (anni 2000-2015; percentuale su PIL)

	2000	2001	2002	2003	2004	2005	2006	2007	2008	2009	2010	2011	2012	2013	2014	2015
Conto Capitale																
Italia	4,6	5,3	5,5	5,5	5,6	5,3	5,2	5,1	5,5	5,8	5,1	4,8	5,2	4,6	4,4	4,2
Mezzogiorno	6,8	7,8	7,8	7,3	7,4	7,0	7,0	6,6	7,2	7,6	6,9	7,0	7,3	6,5	6,5	6,9
Investimenti																
Italia	3,4	3,8	3,9	4,0	4,2	3,9	3,8	3,8	4,0	4,3	3,6	3,4	3,7	3,1	2,8	2,7
Mezzogiorno	4,4	4,8	4,7	4,5	4,7	4,5	4,4	4,5	5,0	5,1	4,8	4,5	5,0	4,1	3,9	4,4

Fonte: Sistema Conti Pubblici Territoriali

...la spesa in **conto capitale nel Mezzogiorno** - fortemente sostenuta dalla chiusura della programmazione comunitaria - **sale nel 2015, ma non inverte il crollo strutturale di tale componente...**

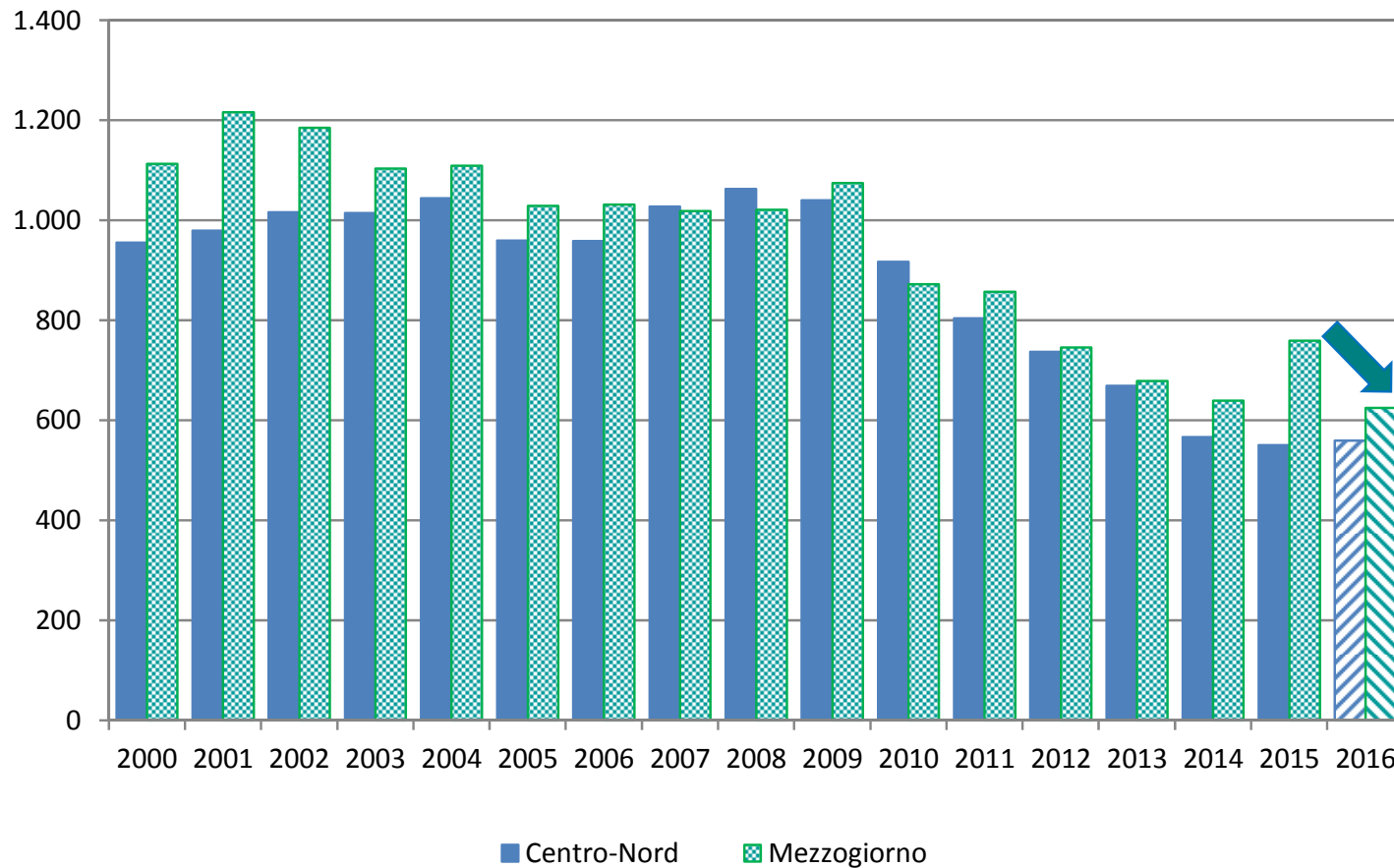
SPA - SPESA PUBBLICA IN CONTO CAPITALE AL NETTO DELLE PARTITE FINANZIARIE
(anni 2000-2014; euro pro capite costanti 2010)



Fonte: Sistema Conti Pubblici Territoriali

...nel 2016 la spesa in conto capitale del Mezzogiorno torna ai livelli del 2014 evidenziando la straordinarietà dell'incremento del 2015...

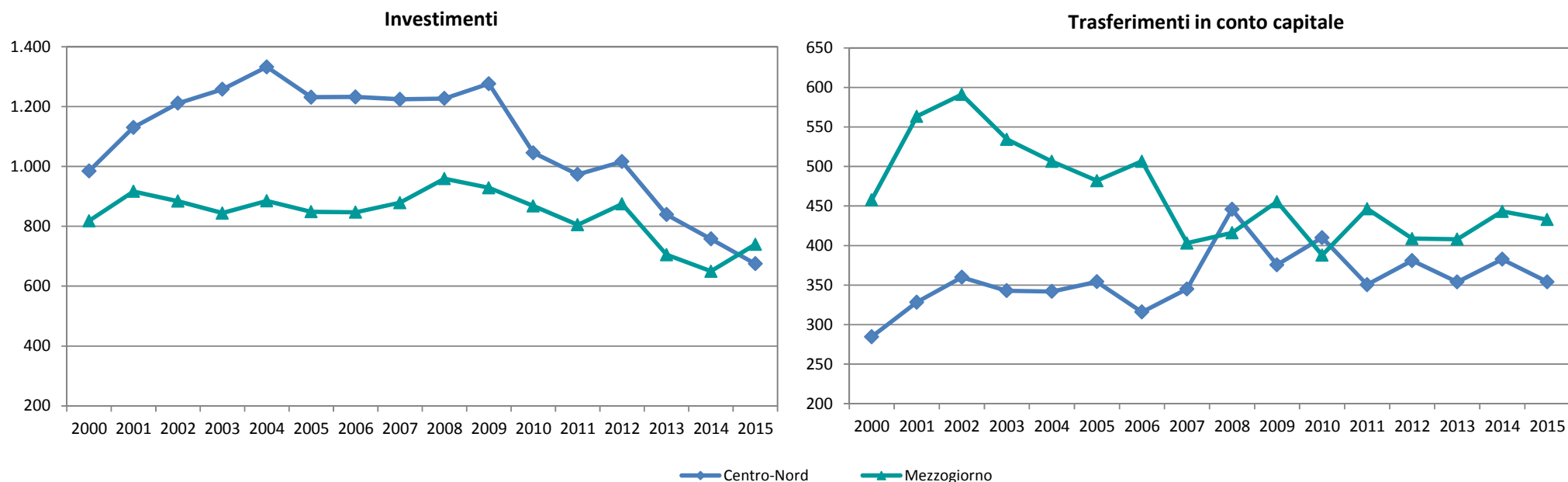
PA - SPESA IN CONTO CAPITALE AL NETTO DELLE PARTITE FINANZIARIE PER MACRO AREA
(anni 2000-2016, euro pro capite costanti 2010)



Fonte: Sistema Conti Pubblici Territoriali fino al 2015 e stime Indicatore Anticipatore 2016

...crescono gli investimenti nel Mezzogiorno, si riducono i trasferimenti in entrambe le aree...

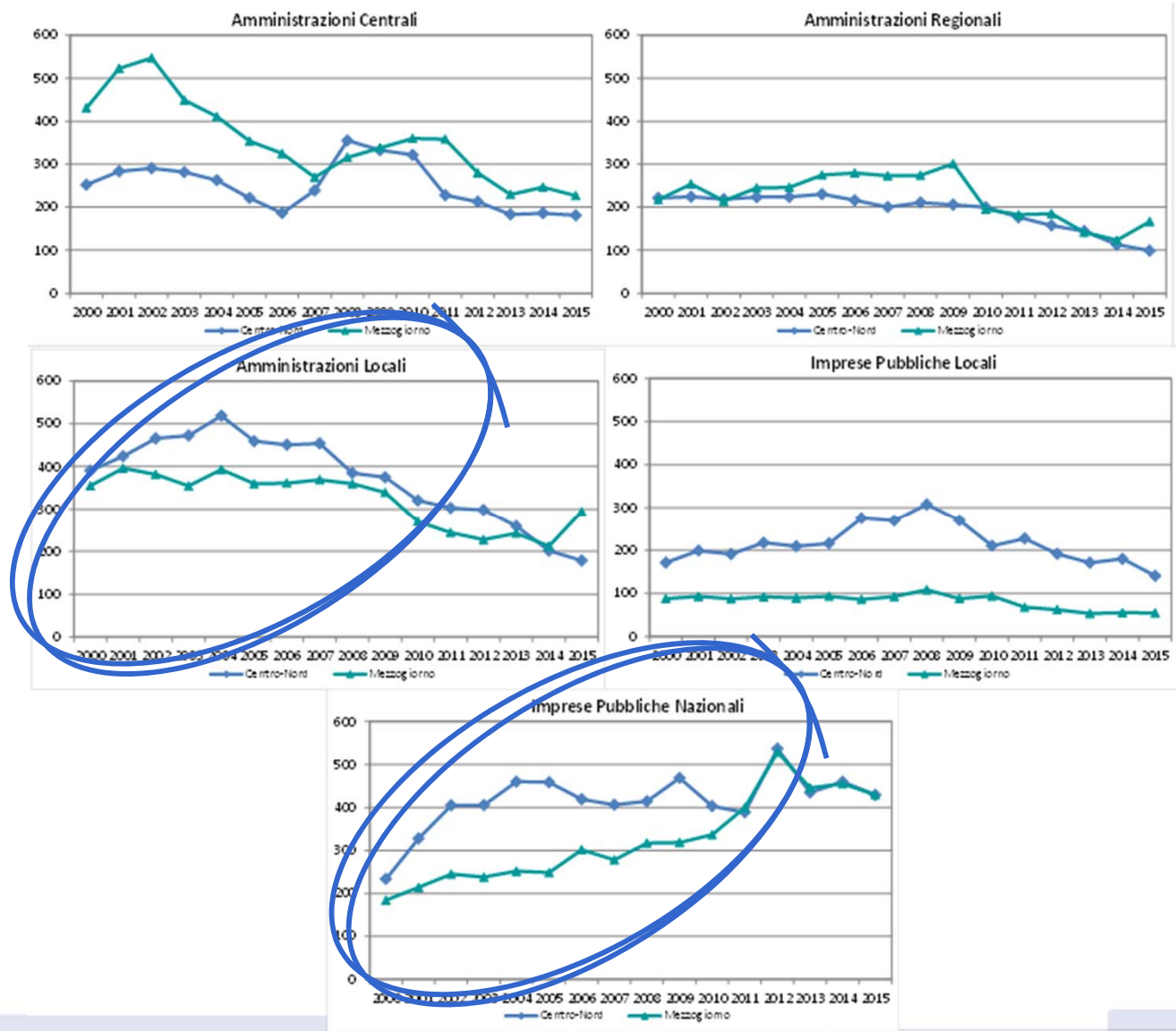
SPA - SPESA IN CONTO CAPITALE AL NETTO DELLE PARTITE FINANZIARIE: INVESTIMENTI E TRASFERIMENTI
(anni 2000-2015; euro pro capite costanti 2010)



Fonte: Sistema Conti Pubblici Territoriali

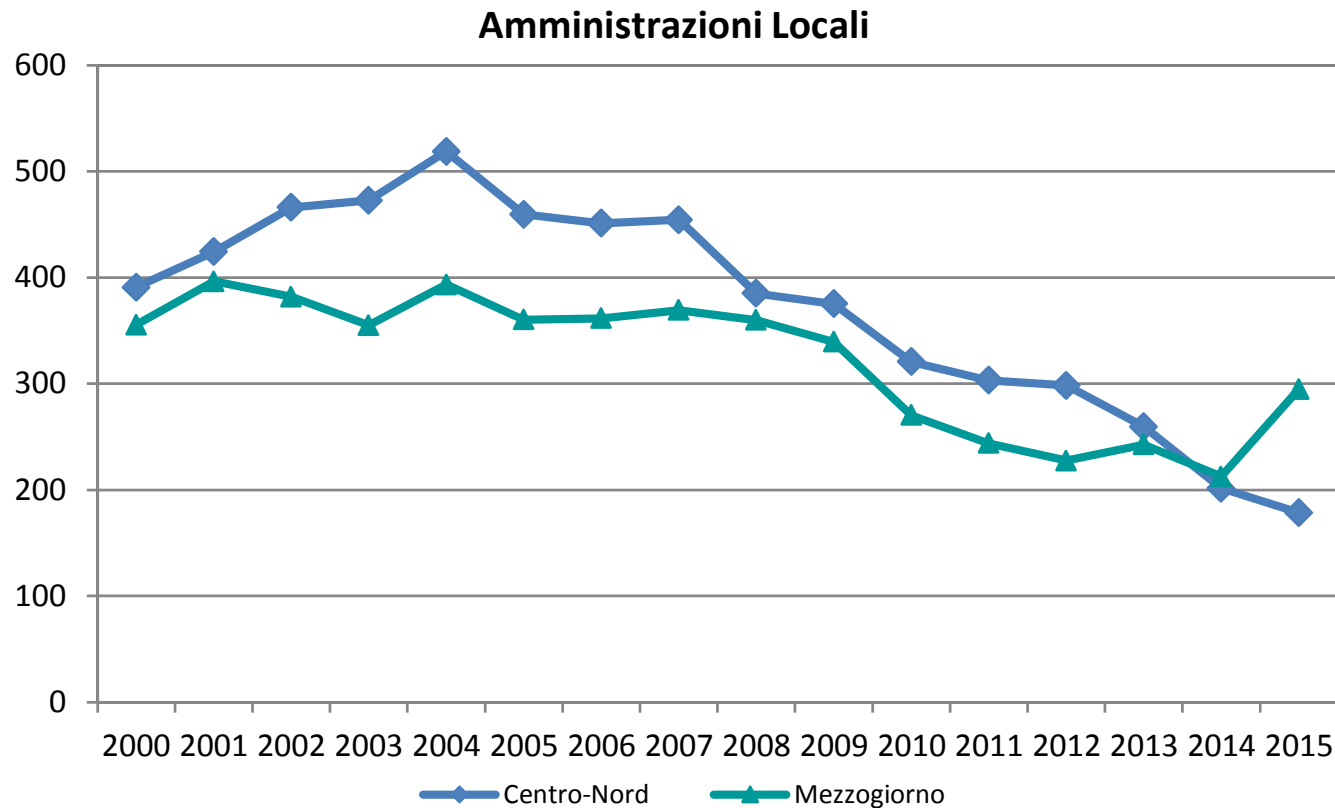
...piuttosto diverso è il contributo dei vari soggetti di spesa al risultato complessivo, così come diverse appaiono le dinamiche territoriali...

SPA - SPESA PUBBLICA IN CONTO CAPITALE AL NETTO DELLE PARTITE FINANZIARIE DEI DIVERSI SOGGETTI (anni 2000-2015; euro pro capite costanti 2010)



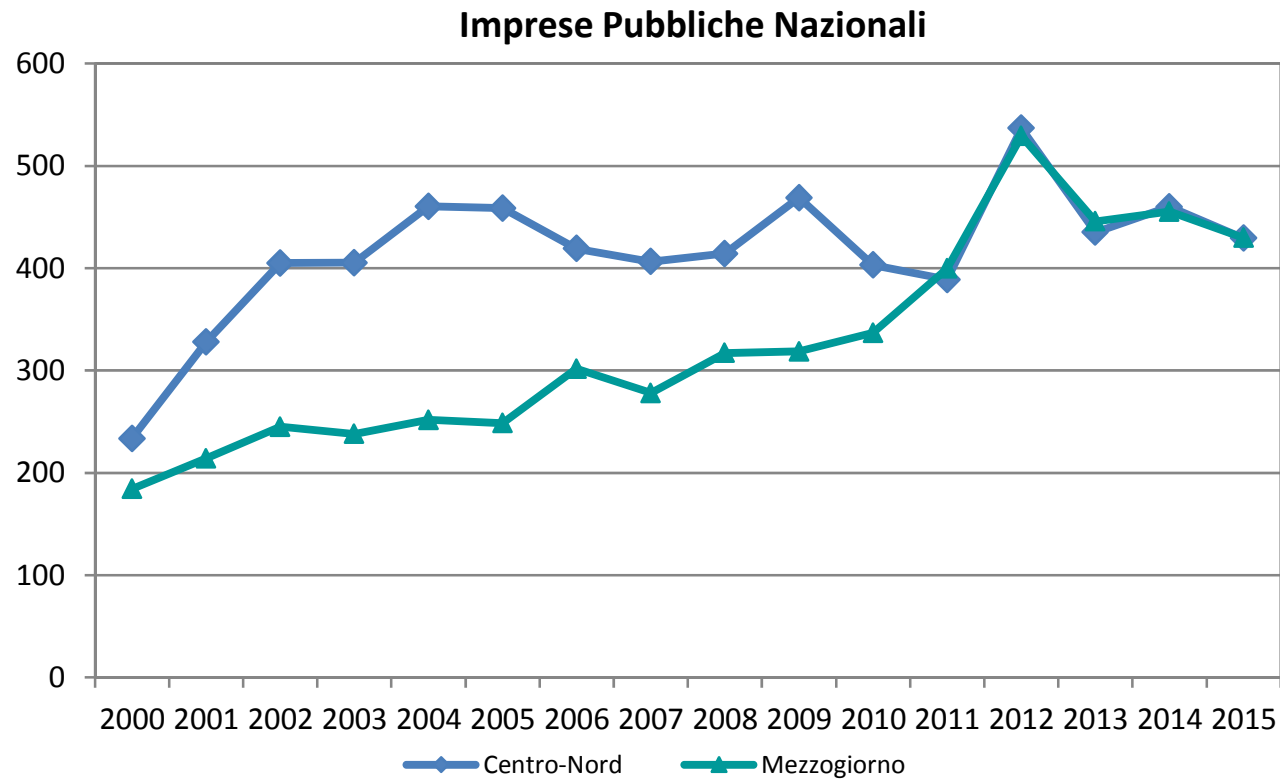
...piuttosto diverso è il contributo dei vari soggetti di spesa al risultato complessivo, così come diverse appaiono le dinamiche territoriali...

SPA - SPESA PUBBLICA IN CONTO CAPITALE AL NETTO DELLE PARTITE FINANZIARIE DEI DIVERSI SOGGETTI
(anni 2000-2015; euro pro capite costanti 2010)



...piuttosto diverso è il contributo dei vari soggetti di spesa al risultato complessivo, così come diverse appaiono le dinamiche territoriali...

SPA - SPESA PUBBLICA IN CONTO CAPITALE AL NETTO DELLE PARTITE FINANZIARIE DEI DIVERSI SOGGETTI
(anni 2000-2015; euro pro capite costanti 2010)



...nonostante l'impegno di alcune IPN la spesa in conto capitale destinata al Mezzogiorno dai grandi investitori nazionali si colloca ampiamente al di sotto dell'obiettivo programmatico del 45 per cento...

**SPA - SPESA IN CONTO CAPITALE DESTINATA AL MEZZOGIORNO DAI GRANDI INVESTITORI NAZIONALI
(anni 2000-2015, percentuale su Italia)**

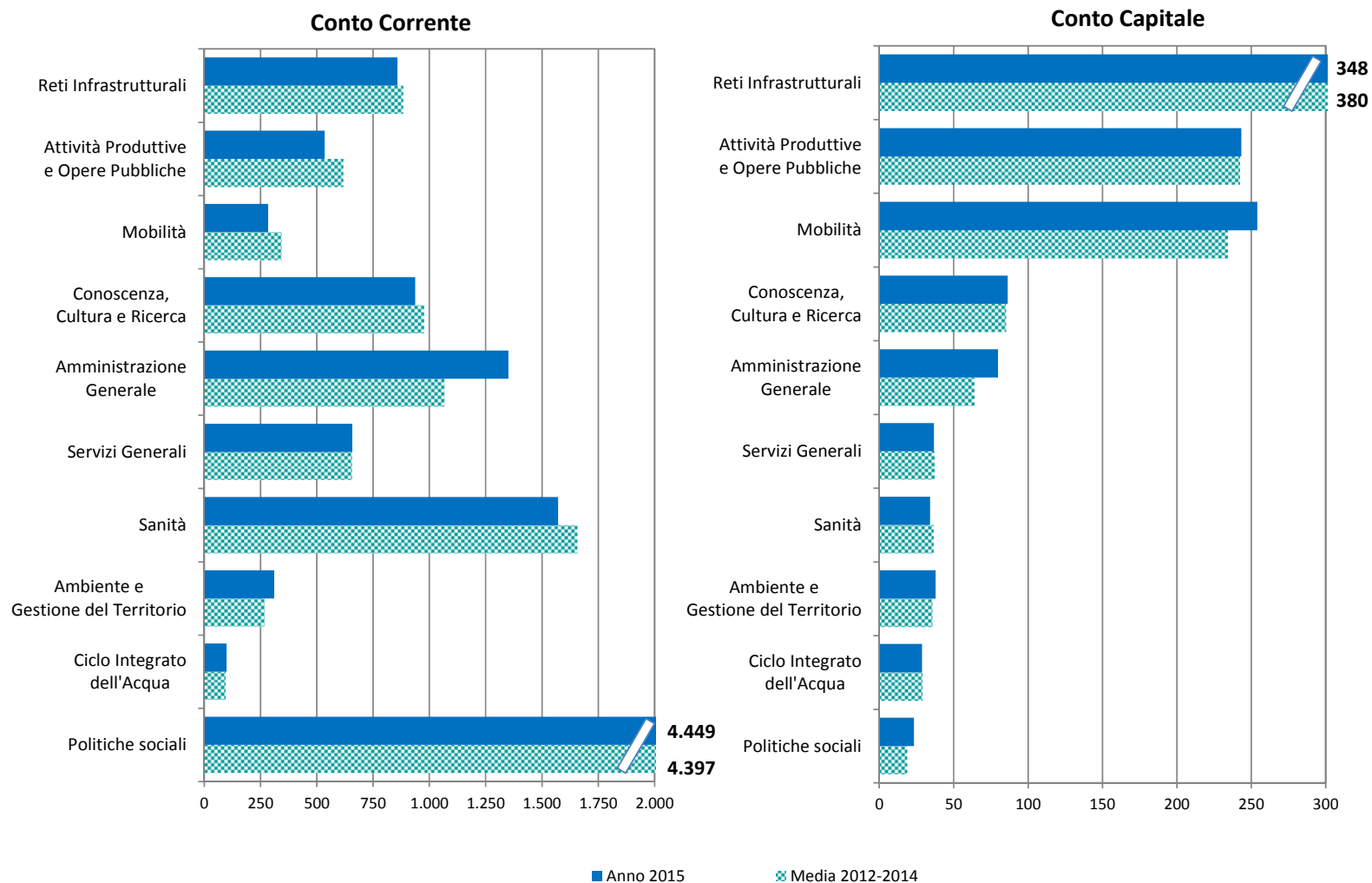
	2000	2001	2002	2003	2004	2005	2006	2007	2008	2009	2010	2011	2012	2013	2014	2015
IRI	16,1	18,8														
Finmeccanica			39,8	25,2	14,7	15,9	45,0	22,5	28,3	32,1	29,9	30,0	27,8	29,2	11,2	26,7
RAI			6,0	6,4	6,8	8,5	6,2	5,6	10,2	11,1	18,8	8,0	4,7	4,1	12,8	13,1
Ferrovie	24,8	22,8	20,4	16,7	12,2	15,2	19,2	20,6	17,9	21,8	24,3	26,9	20,5	14,3	18,4	19,0
Poste	15,3	30,9	31,4	31,4	31,1	33,6	30,1	27,6	33,7	28,7	31,9	31,4	34,3	33,5	34,7	35,0
ENEL	37,4	28,9	28,3	31,2	31,4	30,0	30,7	27,2	26,6	28,4	39,3	40,8	42,7	38,2	35,7	36,6
ENI	36,6	29,7	29,0	37,0	43,3	40,6	33,2	35,6	39,6	40,6	36,4	37,9	39,2	40,1	46,3	53,9
GRTN	25,5	26,0	26,2	26,2	26,2											
GSE						24,7	43,8	43,4	43,7	43,4	43,7	43,7	43,8	43,8	40,6	38,9
TERNA						17,9	33,4	30,7	37,5	37,2	37,6	59,1	65,4	51,6	58,2	56,2
ANAS	44,0	45,9	44,9	42,1	43,2	46,6	48,1	51,4	45,0	50,0	59,4	66,7	73,7	70,8	68,7	69,5

Fonte: Sistema Conti Pubblici Territoriali

...la spesa pro capite in conto capitale nel Mezzogiorno è **aumentata nel 2015** nella maggior parte dei settori di intervento, **ma...**

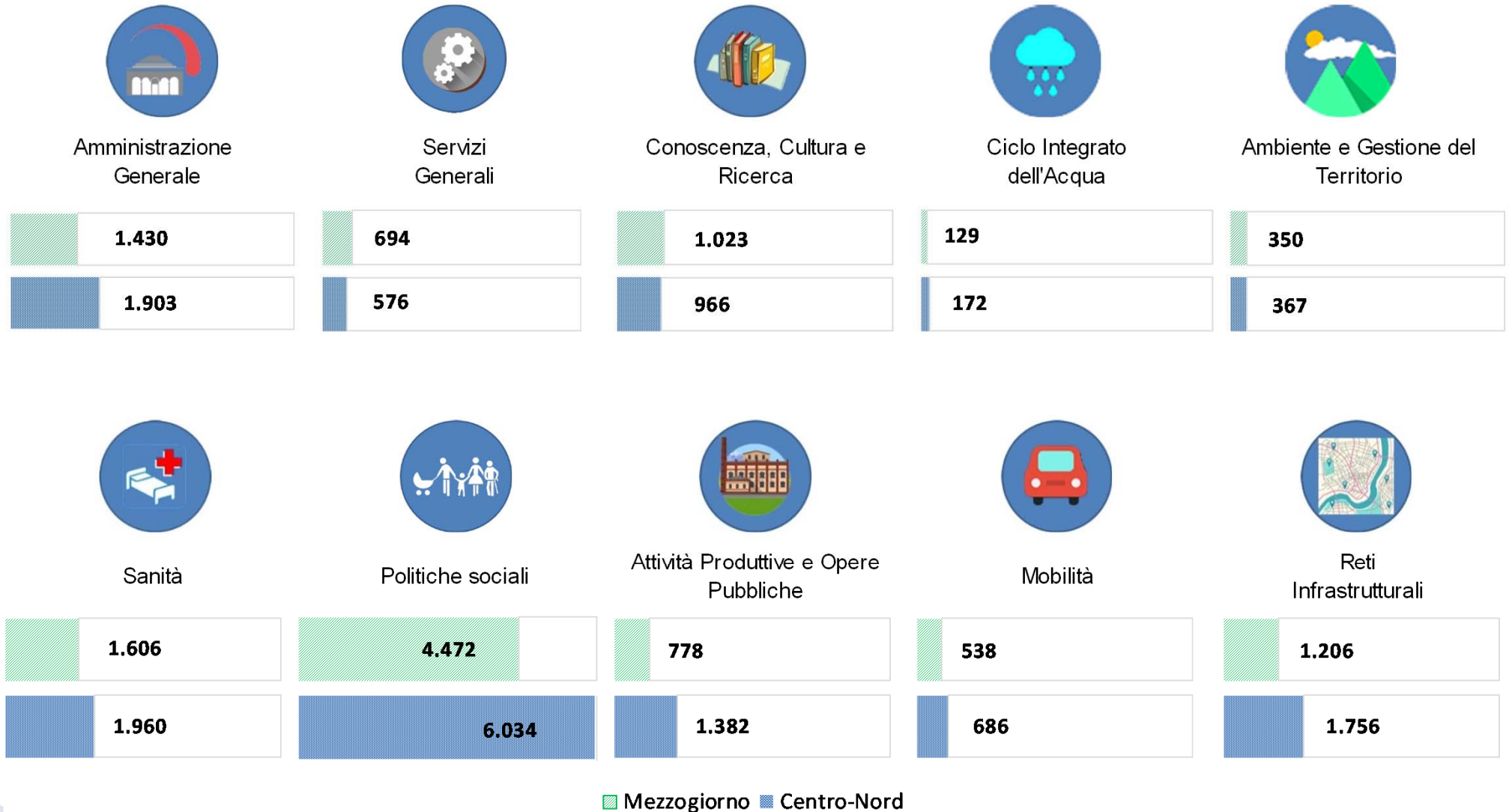
SPA - SPESA PUBBLICA IN CONTO CAPITALE AL NETTO DELLE PARTITE FINANZIARIE
(media 2012-2014 e anno 2015; euro pro capite costanti 2010)

Mezzogiorno



...la leggera ricomposizione dei livelli di spesa a favore del Mezzogiorno non modifica il persistente divario in tutti i settori rilevanti per l'erogazione di servizi collettivi...

SPA - TOTALE SPESA NETTA PER MACRO SETTORE E PER MACRO AREA
(anno 2015; euro pro capite costante 2010)

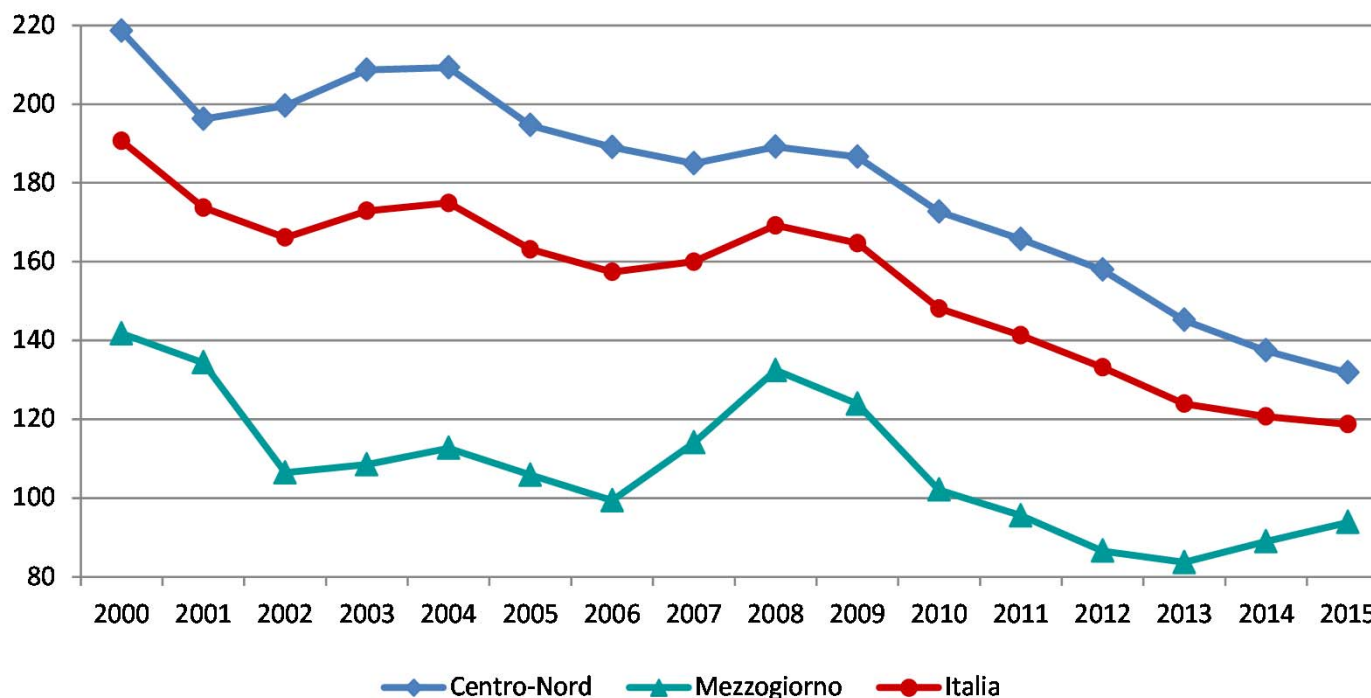


Fonte: Sistema Conti Pubblici Territoriali

IL CASO DELLA CULTURA...(1)

...la spesa per cultura e servizi ricreativi in Italia rappresenta **uno dei più rilevanti disinvestimenti settoriali** che si sia avuto negli anni 2000...

SPA - SPESA TOTALE PER CULTURA PER MACROAREA E ANNO
(anni 2000-2015, euro pro capite costanti 2010)

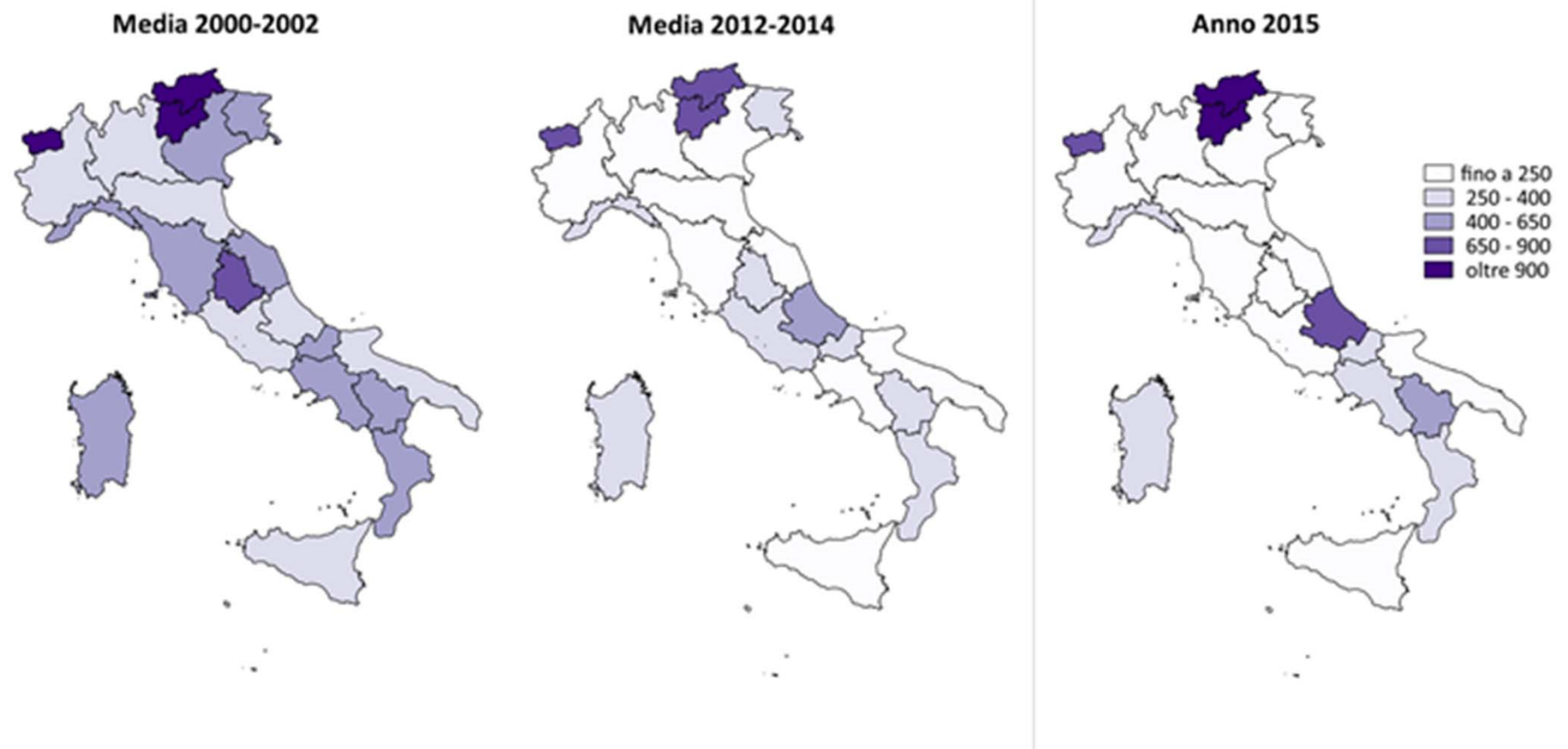


Fonte: Sistema Conti Pubblici Territoriali

IL CASO DELLA CULTURA...(2)

...crollo rilevante che colpisce sia il Centro-Nord che il Mezzogiorno
...ma nel 2015 lieve ricomposizione territoriale a favore del Mezzogiorno...

SPA - SPESA TOTALE PER CULTURA PER MACROAREA E ANNO
(anni 2000-2015, euro pro capite costanti 2010)

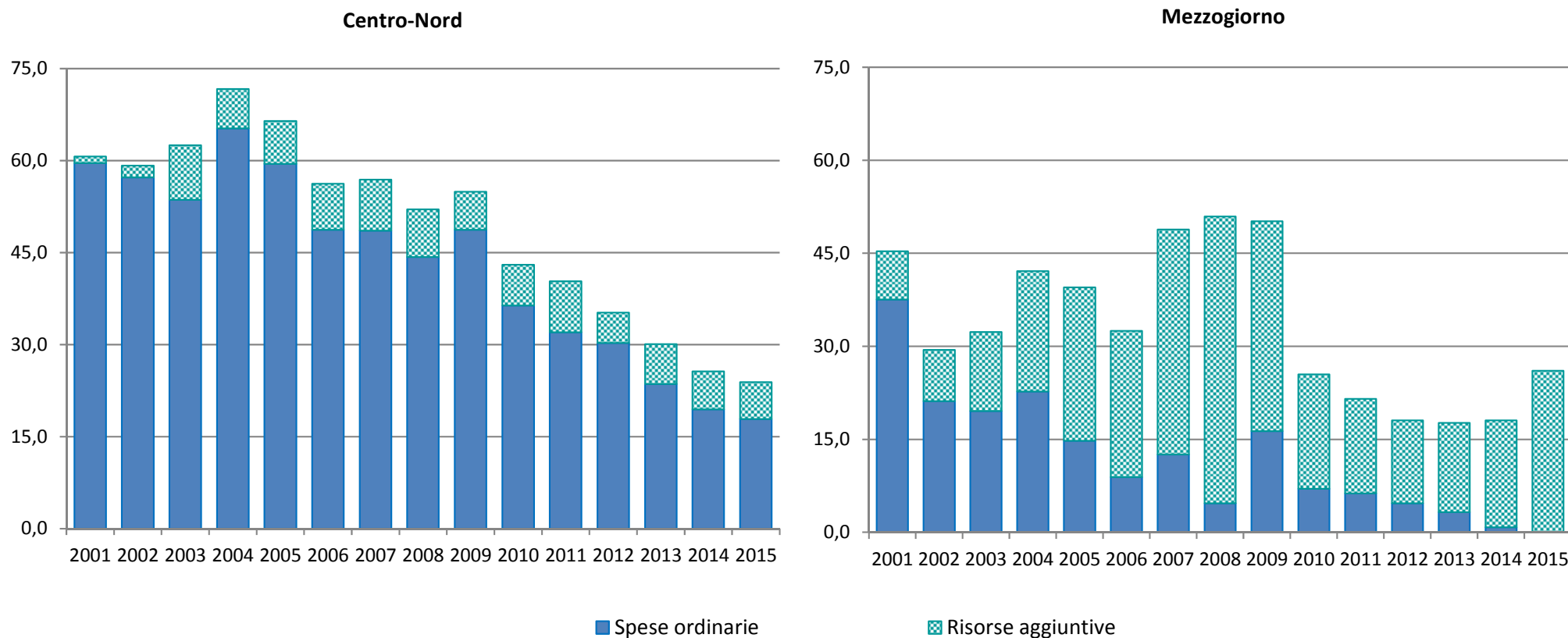


Fonte: Sistema Conti Pubblici Territoriali

IL CASO DELLA CULTURA...(3)

...anche nel settore della cultura la funzione di **sostegno allo sviluppo** è stata sostenuta nel Mezzogiorno soprattutto dalla **risorse aggiuntive**

SPA - SPESA IN CONTO CAPITALE INCULTURA E SERVIZI RICREATIVI PER FONTE DI FINANZIAMENTO
(euro pro capite costanti 2010)

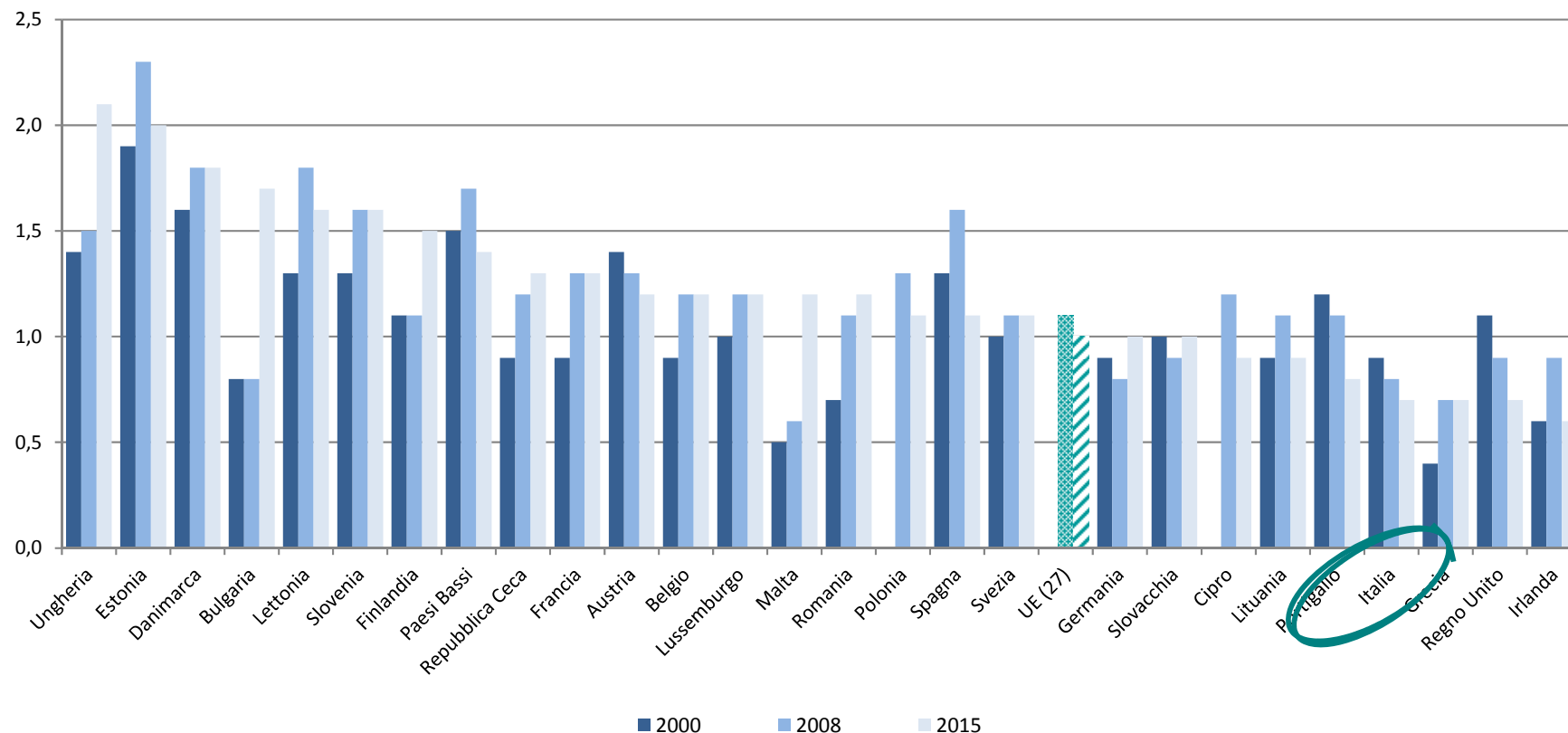


Fonte: Sistema Conti Pubblici Territoriali

IL CASO DELLA CULTURA...(4)

...anche nel 2015 la spesa primaria per attività culturali in rapporto al PIL risulta in Italia decisamente inferiore a quella media dei paesi UE27...

LA SPESA PRIMARIA PER ATTIVITÀ RICREATIVE, CULTURALI E DI CULTO: INCIDENZA PERCENTUALE SUL PIL



Fonte: Eurostat - General government expenditure by function

SPESA ORDINARIA E RISORSE AGGIUNTIVE (1)

...le risorse aggiuntive svolgono una funzione essenziale di sostegno allo sviluppo ... e, nel 2015, hanno corretto la caduta della spesa...

PA - SPESA IN CONTO CAPITALE E RISORSE AGGIUNTIVE (anni 2000-2015; miliardi di euro costanti 2010)

	media 2000-2002	media 2013-2015	2015
Italia			
Spesa in conto capitale al netto delle partite finanziarie	59,6	38,0	37,7
<i>di cui:</i>			
<i>Spesa ordinaria</i>	43,6	25,2	22,5
<i>Fondi strutturali UE al netto formazione</i>	4,2	5,8	7,8
<i>Cofinanziamento (esclusa formazione) e PAC</i>	4,0	4,7	5,9
<i>Risorse aree sottoutilizzate</i>	7,9	2,3	1,5
<i>Risorse aggiuntive su spesa in conto capitale</i>	27,0%	33,8%	40,4%
Centro-Nord			
Spesa in conto capitale al netto delle partite finanziarie	35,6	23,6	21,9
<i>di cui:</i>			
<i>Spesa ordinaria</i>	32,8	20,2	18,0
<i>Fondi strutturali UE al netto formazione</i>	0,8	1,2	1,5
<i>Cofinanziamento (esclusa formazione) e PAC</i>	1,0	1,7	2,2
<i>Risorse aree sottoutilizzate</i>	1,0	0,5	0,2
<i>Risorse aggiuntive su spesa in conto capitale</i>	7,8%	14,5%	17,5%
Mezzogiorno			
Spesa in conto capitale al netto delle partite finanziarie	24,0	14,4	15,8
<i>di cui:</i>			
<i>Spesa ordinaria</i>	10,7	5,0	4,4
<i>Fondi strutturali UE al netto formazione</i>	3,4	4,6	6,3
<i>Cofinanziamento (esclusa formazione) e PAC</i>	3,1	3,0	3,8
<i>Risorse aree sottoutilizzate</i>	6,8	1,8	1,3
<i>Risorse aggiuntive su spesa in conto capitale</i>	55,3%	65,1%	72,0%

Fonte: Elaborazioni su fonti varie (cfr. Nota 31 del Rapporto)

SPESA ORDINARIA E RISORSE AGGIUNTIVE (2)

...anche se rappresentano una **quota molto ridotta della spesa pubblica totale...**

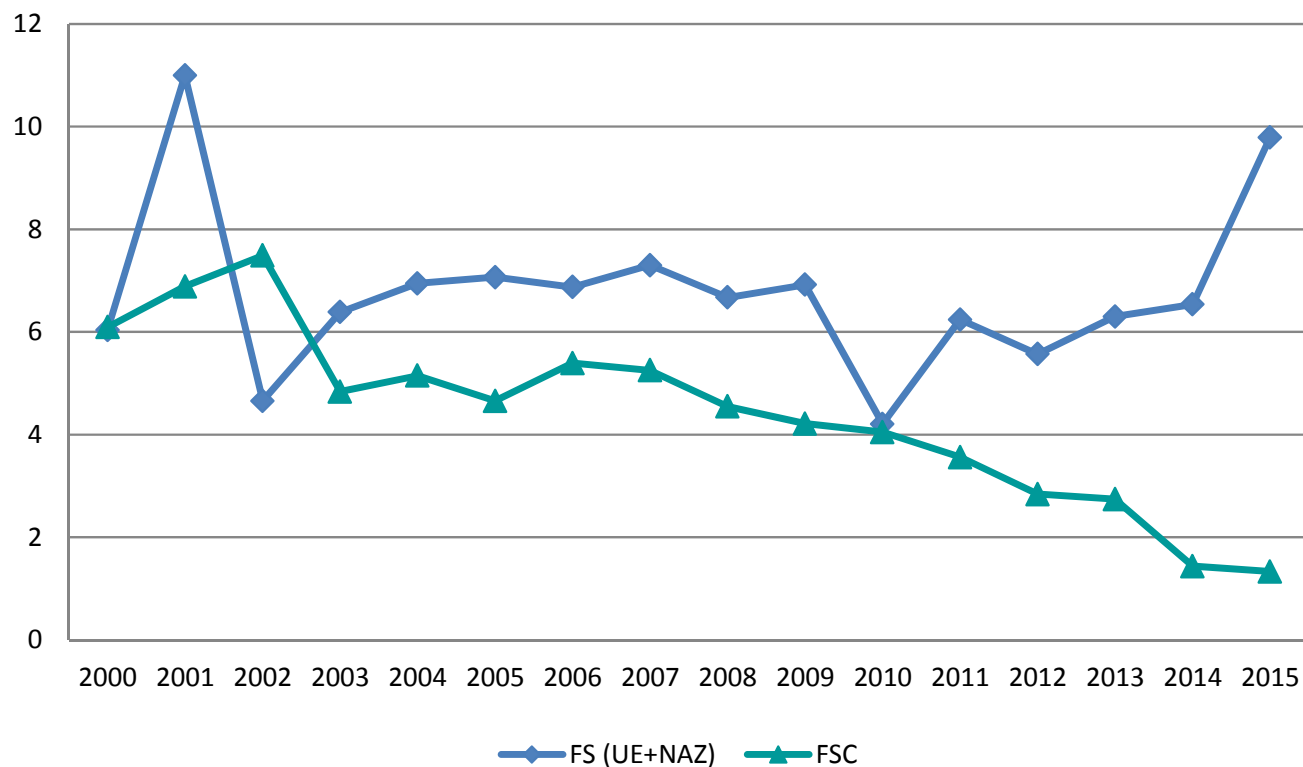
PA - SPESA ORDINARIA E RISORSE AGGIUNTIVE (anni 2000-2015; miliardi di euro costanti 2010)

	media 2000-2002	media 2013-2015	2015
Italia			
Spesa primaria al netto delle partite finanziarie	625,6	687,7	704,3
<i>di cui:</i>			
Fondi strutturali UE compresa formazione	4,9	6,3	8,3
Cofinanziamento (compresa formazione) e PAC	4,5	5,2	6,4
Risorse aree sottoutilizzate	7,9	2,5	1,5
<i>Risorse aggiuntive su spesa primaria</i>	2,8%	2,0%	2,3%
Mezzogiorno			
Spesa primaria al netto delle partite finanziarie	199,2	209,1	213,0
<i>di cui:</i>			
Fondi strutturali UE compresa formazione	4,0	4,9	6,6
Cofinanziamento (compresa formazione) e PAC	3,2	3,3	4,0
Risorse aree sottoutilizzate	6,8	1,8	1,3
<i>Risorse aggiuntive su spesa primaria</i>	7,0%	4,8%	5,6%
<i>Risorse aggiuntive Mezzogiorno su spesa primaria Italia</i>	2,2%	1,5%	1,7%

Fonte: Elaborazioni su fonti varie (cfr. Nota 31 del Rapporto)

...la sostitutività all'interno stesso delle politiche di coesione

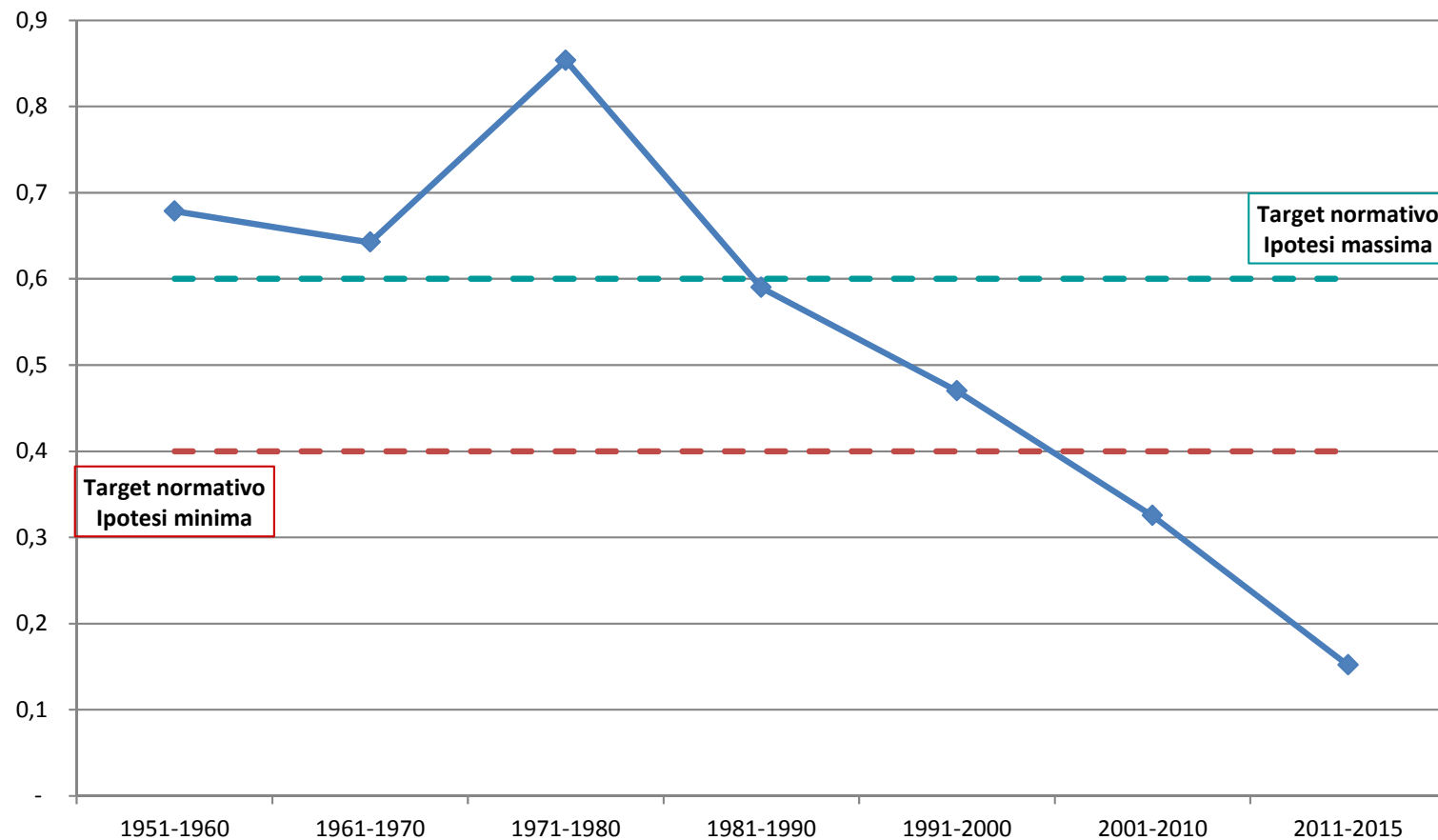
LA SPESA DELLE RISORSE AGGIUNTIVE NEL MEZZOGIORNO
(anni 2000-2015; miliardi di euro costanti 2010)



Fonte: Elaborazioni su fonti varie (cfr. Nota 31 del Rapporto)

La spesa per interventi nazionali finalizzati allo sviluppo del Mezzogiorno in un arco temporale lungo...

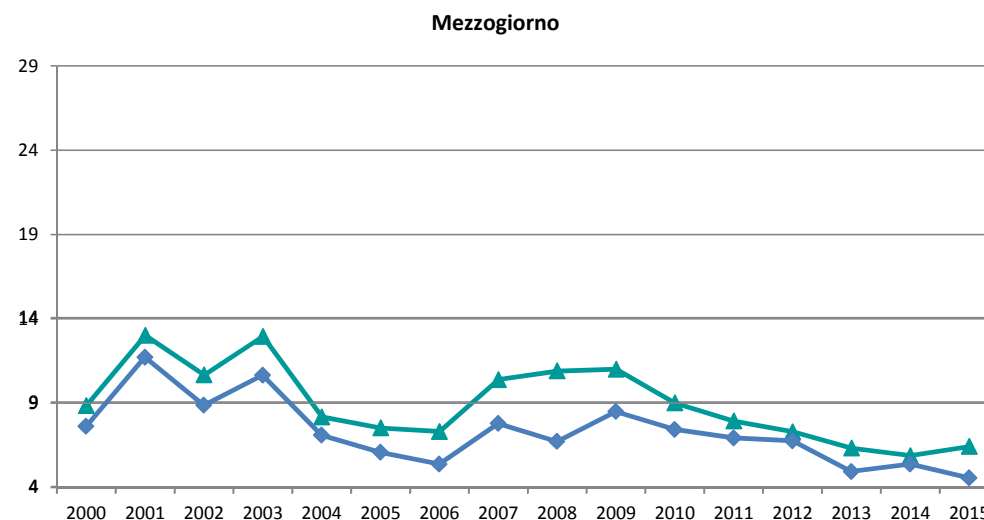
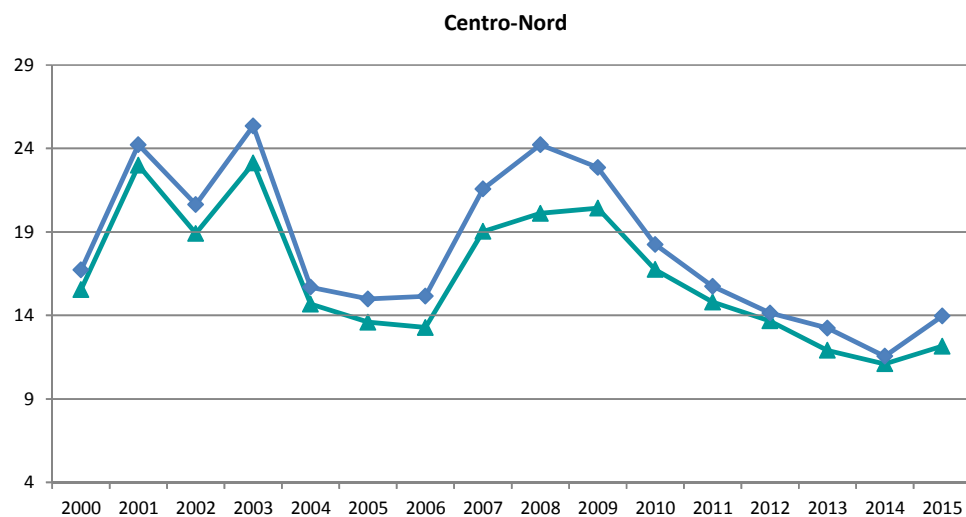
QUOTA DELLA SPESA PER INTERVENTI NAZIONALI FINALIZZATI ALLO SVILUPPO DEL MEZZOGIORNO SU PIL ITALIA
(anni 1951-2015, valori percentuali)



Fonte: Elaborazioni su fonti varie (cfr. Nota 31 del Rapporto)

Risorse ordinarie e principio di equità

AMMINISTRAZIONI CENTRALI - SPESA ORDINARIA EFFETTIVA E SPESA ORDINARIA COERENTE CON LA POPOLAZIONE DELL'AREA (anni 2000-2015; miliardi di euro costanti 2010)



◆ Risorse ordinarie ▲ Ordinaria coerente con popolazione

Fonte: Sistema Conti Pubblici Territoriali

GRAZIE

Sistema Conti Pubblici Territoriali

Sito web: www.agenziacoessione.gov.it/it/cpt

Mail: contipubbliciterritoriali@agenziacoessione.gov.it